







# ÚZEMNÍ PLÁN PASTVINY

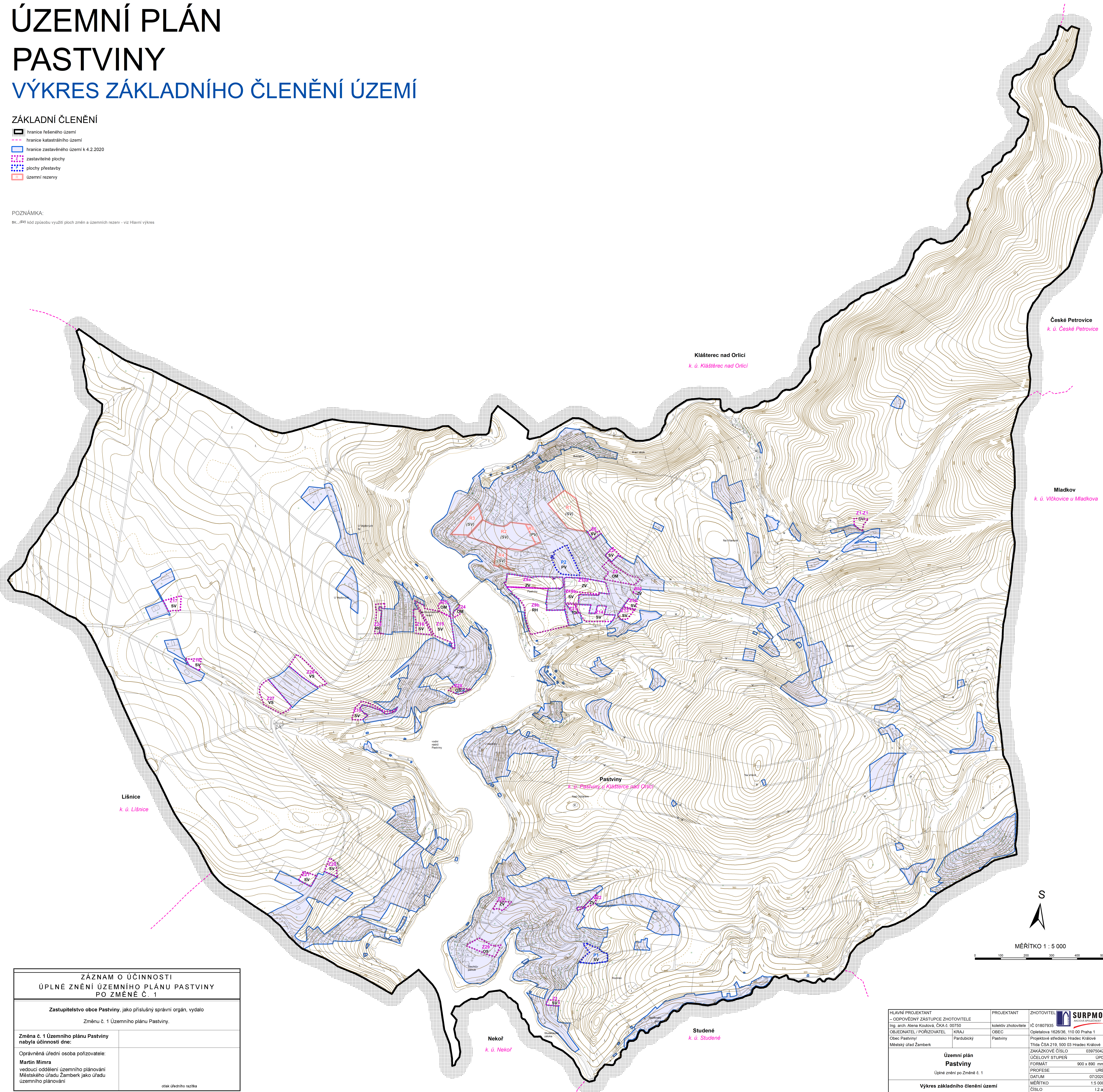
## VÝKRES ZÁKLADNÍHO ČLENĚNÍ ÚZEMÍ

### ZÁKLADNÍ ČLENĚNÍ

-  hranice řešeného území
-  hranice katastrálního území
-  hranice zastavěného území k 4.2.2020
-  zastavitelné plochy
-  plochy přestavby
-  územní rezervy

### POZNÁMKA:

sv...[PVI] kód způsobu využití ploch změn a územních rezerv - viz Hlavní výkres



Lišnice  
k. ú. Lišnice

Klášterec nad Orlicí  
k. ú. Klášterec nad Orlicí

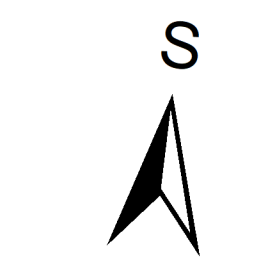
České Petrovice  
k. ú. České Petrovice

Mladkov  
k. ú. Vlčkovice u Mladkova

Pastviny  
k. ú. Pastviny a Klášterec nad Orlicí

Nekoř  
k. ú. Nekoř

Studené  
k. ú. Studené



MĚŘÍTKO 1 : 5 000  
0 100 200 300 400 500 m

<b>ZÁZNAM O ÚČINNOSTI ÚPLNÉ ZNĚNÍ ÚZEMNÍHO PLÁNU PASTVINY PO ZMĚNĚ Č. 1</b>	
Zastupitelstvo obce Pastviny, jako příslušný správní orgán, vydalo Změnu č. 1 Územního plánu Pastviny.	
Změna č. 1 Územního plánu Pastviny nabyla účinnosti dne:	
Oprávněná úřední osoba pořizovatele: <b>Martin Mimra</b> vedoucí oddělení územního plánování Městského úřadu Zámberk jako úřadu územního plánování	otisk úředního razítka

HLAVNÍ PROJEKTANT – ODPOVĚDNÝ ZÁSTUPCE ZHOTOVITELE Ing. arch. Alena Koutová, ČKA č. 00750	PROJEKTANT kolektiv zhotovitelé IČ 01807935	ZHOTOVITEL  Opletalova 1626/36, 110 00 Praha 1 IČ 03975042
OBJEDNATEL / POŘIZOVATEL Obec Pastviny/ Městský úřad Zámberk	KRAJ Pardubický	OBEC Pastviny Projektové středisko Hradec Králové Titlův č. 219, 500 03 Hradec Králové
<b>Územní plán Pastviny</b>		ZAKÁZKOVÉ ČÍSLO 03975042
Úplné znění po Změně č. 1		ÚČELOVÝ STUPEŇ UPD
<b>Výkres základního členění území</b>		FORMÁT 900 x 890 mm
		PROFESE URP
		DATUM 07/2020
		MĚŘÍTKO 1:5 000
		ČÍSLO 1.2.a